

Каждую неделю студенты нашей группы спешат на лекции заведующего кафедрой зоологии и общей биологии, доцента, к.б.н. [Сабилова Рушана Мирзовича](#)



и лабораторные занятия доцента кафедры зоологии и общей биологии, к.б.н. [Голикова Алексея Валентиновича](#) по дисциплине «Зоология».



На лекциях всегда очень интересно. Преподаватель преподносит научный материал так, что каждый раз с большим нетерпением ждёшь следующей лекции.

Теоретический материал мы увлеченно разбираем и обсуждаем вместе с преподавателем на лабораторных занятиях, работая с микропрепаратами. Мы рассматриваем их под микроскопом Zeiss Primostar и делаем зарисовки.

Мы уже успешно сдали коллоквиум и выполнили зарисовки по таким темам, как Протистология: типы *Sarcomastigophora*, *Ciliophora*, *Apicomplexa* и Настоящие многоклеточные: тип Губки, раздел Радиальные (тип Стрекающие) и раздел Билатеральные (тип Плоские черви).

Ниже представлены сканы моих рисунков по Зоологии.

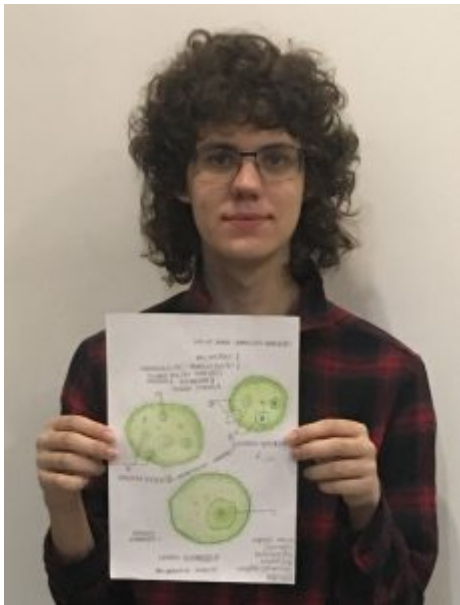
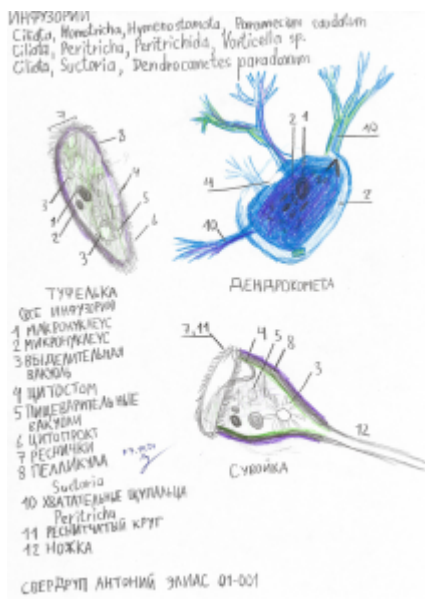
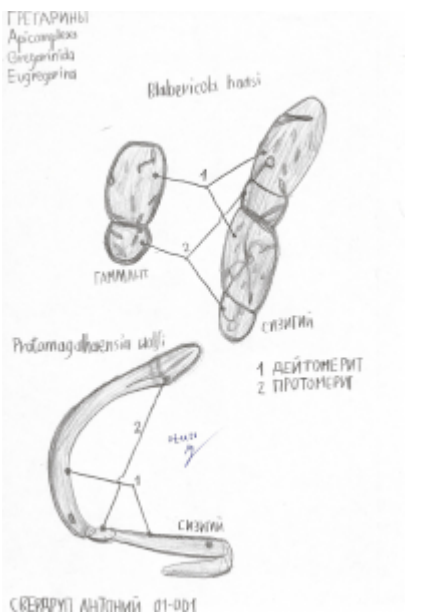
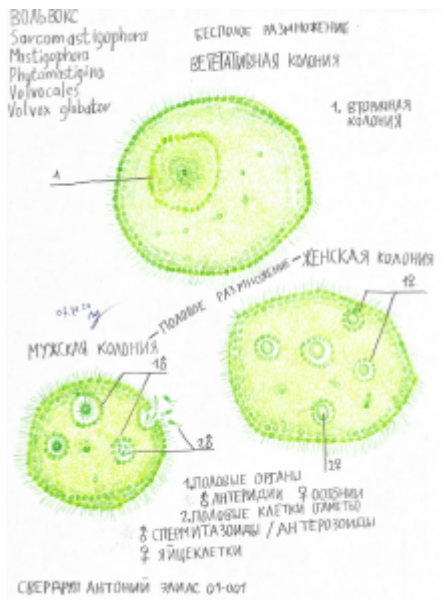
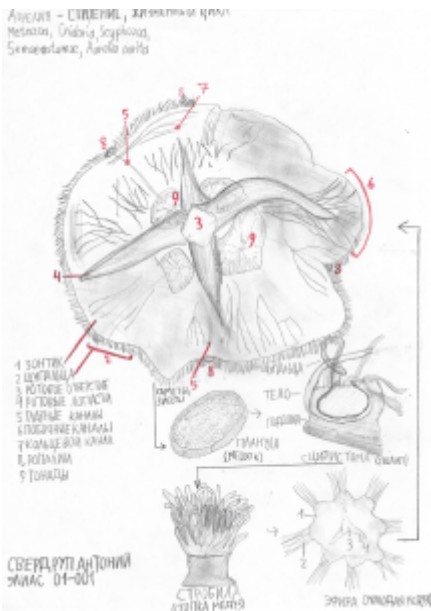


Фото с личных страниц преподавателей на сайте КФУ, фото Антония Свердруп



ДИКТИОСКИТИ МЯЖИ КОЖИ – один из признаков Metazoa, Cnidaria, Anthozoa, Obolozoa, Alcyonacea, Bryozoa, Siphonaria

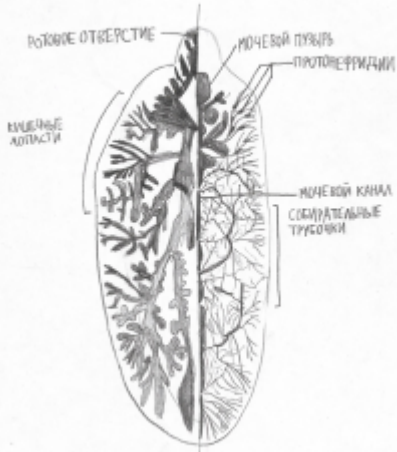


ПИМПУЛЫ – ПРИЗНАК, ХАРАКТЕРНЫЙ ТОЛЬКО ДЛЯ Anthozoa



СВЕТЛОМ. АНТОННИ ЭМИС 01-01

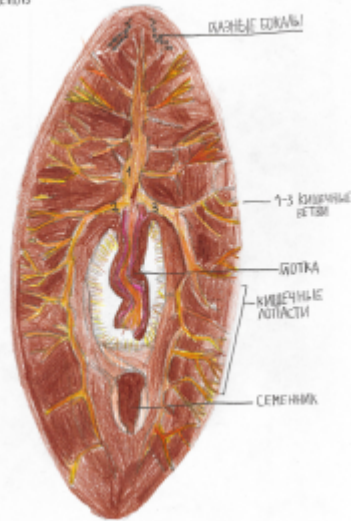
ПИЩЕВАРИТЕЛЬНАЯ И ВЫДЕЛИТЕЛЬНАЯ СИСТЕМЫ ПЕЧЕНЬЯКИ Metazoa, Polychaeta, Trematoda, Fasciola hepatica



СВЕТЛОМ. АНТОННИ ЭМИС 01-01

ПОЛЫЕ ЯИЦА Metazoa, Polychaeta, Trematoda, Fasciola hepatica, Polychaeta, Fasciola hepatica

СВЕТЛОМ. АНТОННИ ЭМИС 01-01



СРАВНЕНИЕ СТРОЕНИЯ ВОСЬМИЛУЧЕВОЙ И ШЕСТИЛУЧЕВОЙ КОЖИ Metazoa, Cnidaria, Anthozoa



Оctocordia
ПОЛНОСТЬЮ РАВНОУГОЛЬНАЯ СИММЕТРИЯ СЕТКИ НЕ СКОБИТОУГОЛЬНЫ, ВСЕ КАМЕРЫ ОДИНАКОВЫ



Hexacordia
ГОТКА БИЛАТЕРАЛЬНО-СИММЕТРИЧНА СЕТКИ СДВОЕНА, КАМЕРЫ ДВУХ ТИПОВ

1 ГОТКА
2 ПЕРВИЧНАЯ КАМЕРА
3 СЕТКА
4 ВТОРИЧНАЯ КАМЕРА

СВЕТЛОМ. АНТОННИ ЭМИС 01-01