

Во время практики мы изучали современные методы исследований в области генетики (15.06-21.06), микробиологии (22.06-28.06), физиологии человека и животных (29.06-5.07), биохимии (6.07-12.07), физиологии растений (13.07-19.07) и биоэкологии (20.07-26.07).

Экспериментальные работы проводились по таким темам, как «Выделение геномной ДНК из клеток бактерий методом фенолхлороформной экстракции», «Выделение РНК из клинических образцов методом спиртового осаждения», «Проведение ОТ-ПЦР-РВ», «Гель-электрофорез ДНК и РНК» (кафедра генетики, руководитель доц., д.б.н. [Каюмов А.Р.](#)), «Определение эффективности средств для дезинфицирующей обработки поверхностей», «Определение эффективности кожных антисептиков», «Определение чувствительности тест-культур к дезинфицирующим средствам» (кафедра микробиологии, руководитель доц., к.б.н. [Харитонов М.А.](#)), «Спектральная мощность ритмов электрической активности головного мозга при функциональных пробах», «Исследование произвольного зрительного внимания человека при внешних помехах», «Исследование психофизиологических реакций при изменении эмоционального состояния человека с помощью полиграфа» (кафедра физиологии человека и животных, руководитель ст.преп., к.б.н. [Звездочкина Н.В.](#)), «Спектрофотометрическое определение концентрации веществ методом прямого измерения на примере BSA», «Спектрофотометрическое определение концентрации веществ методом прямого измерения на примере кофеина» (кафедра биохимии, руководитель с.н.с., к.б.н. [Мингалеева Р.Н.](#)), «Определение суммарного содержания растворимых фенольных соединений», «Культивирование клеток и тканей растений *in vitro*», «Микрочеренкование растений. Высадка семян и микрочеренков на среду МС» (кафедра физиологии растений, руководители инж. [Дементьев А.В.](#), преп., к.б.н. [Алмуграби Е.](#)), «Учет разнообразия видов наземных и околоводных птиц в различных биотопах» (кафедра биоэкологии, руководитель доц., к.б.н. [Леонова Т.Ш.](#)).

Кроме выполнения экспериментальных работ и подготовки отчетов, мы побывали с ознакомительными экскурсиями в Экспертно-криминалистическом центре МВД по Республике Татарстан, в Ботаническом саду КФУ и в Старо-Татарской слободе вдоль берега озера Нижний Кабан.

Фото с летней практики



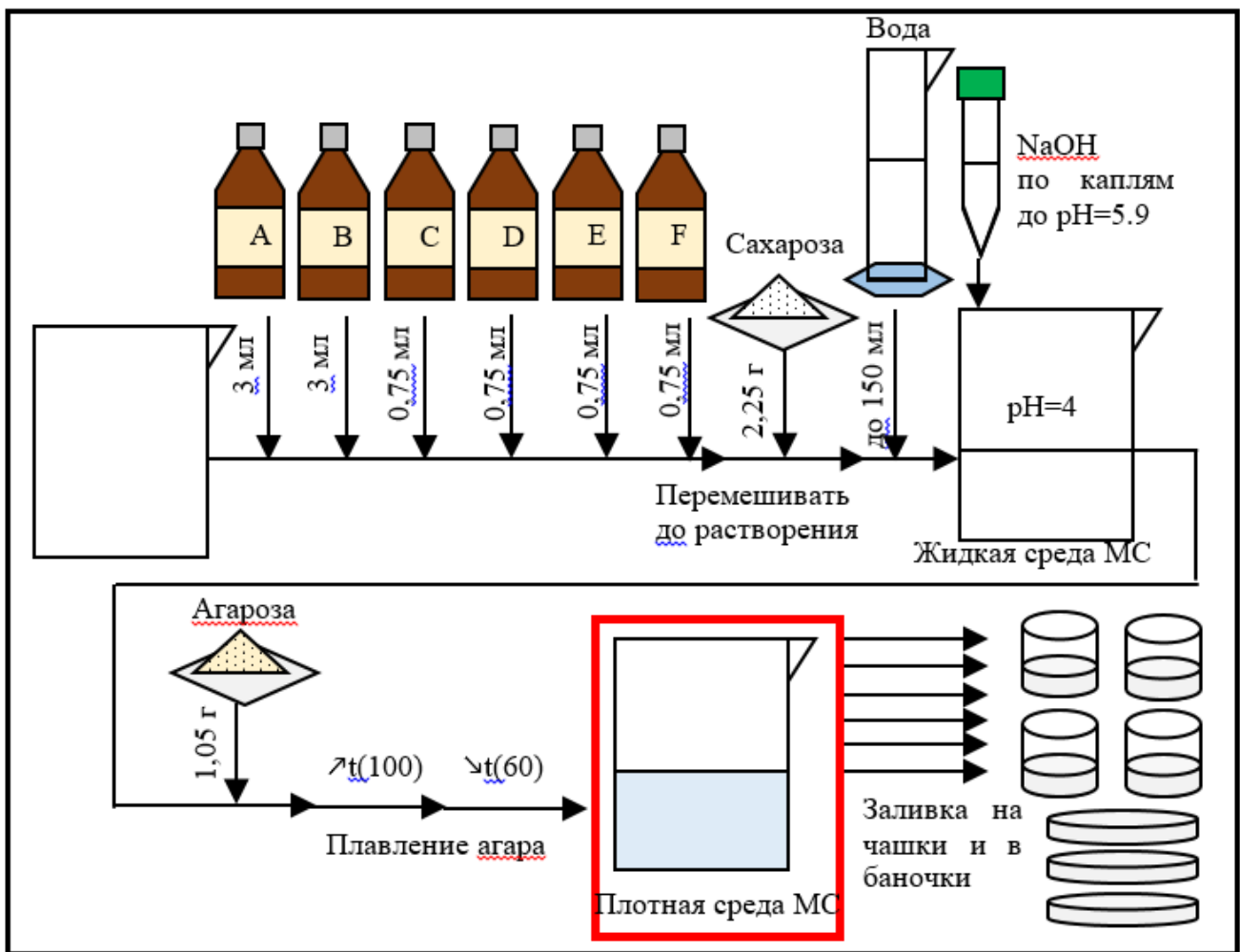


Схема 6.4.4.1. Порядок приготовления среды МС (Мурасиге-Скуга)

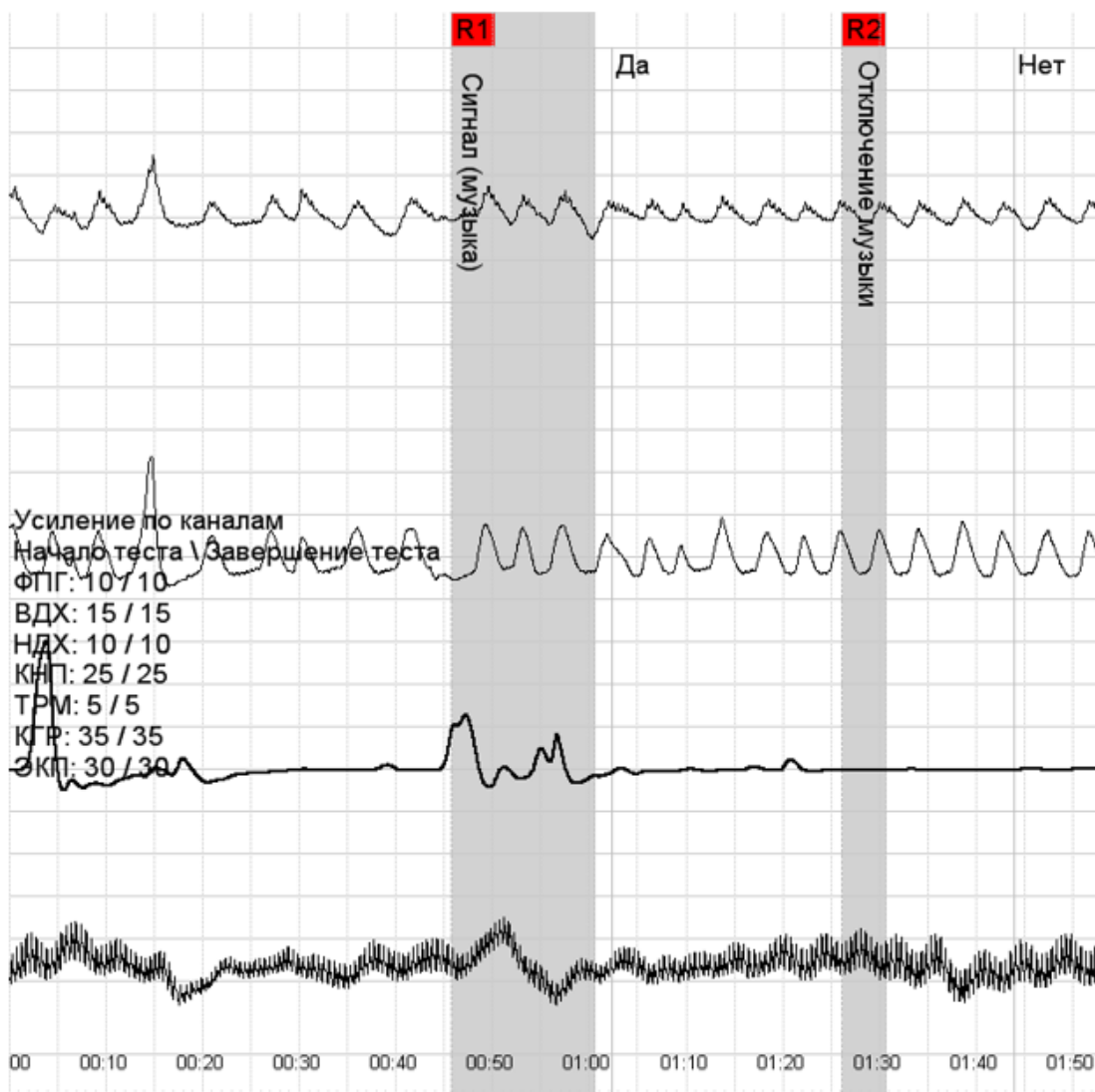


Рис.4.3.2. Полиграмма при выполнении нагрузочной пробы

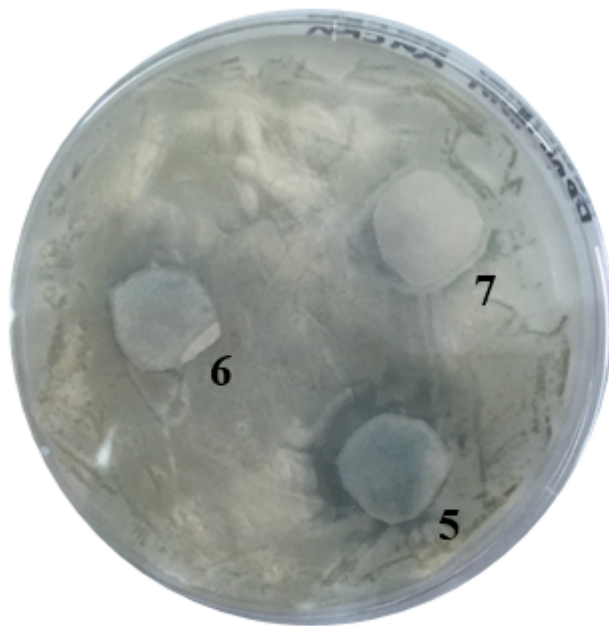


Рис.3.2.2.2.1. Чашка Петри с дисками: 5 – этанол 70%,
6 – хлоргексидин, 7 – Санитайзер



Рис.6.4.2.1. Слева – чашки Петри с семенами пшеницы и микрочеренки пастушьей сумки и мари белой в баночках, справа – светлый культуральный шкаф «БИОТРОН-3»

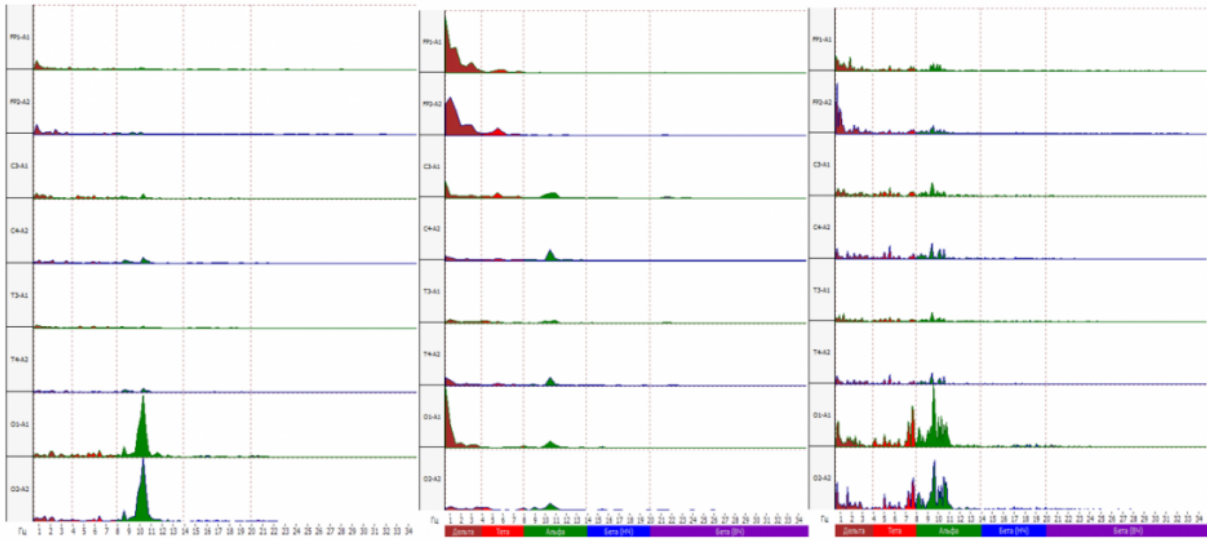


Рис.4.1.1. Графики спектральной мощности ЭЭГ при закрытых глазах (слева), открытых глазах (в центре) и при воздействии звукового раздражителя

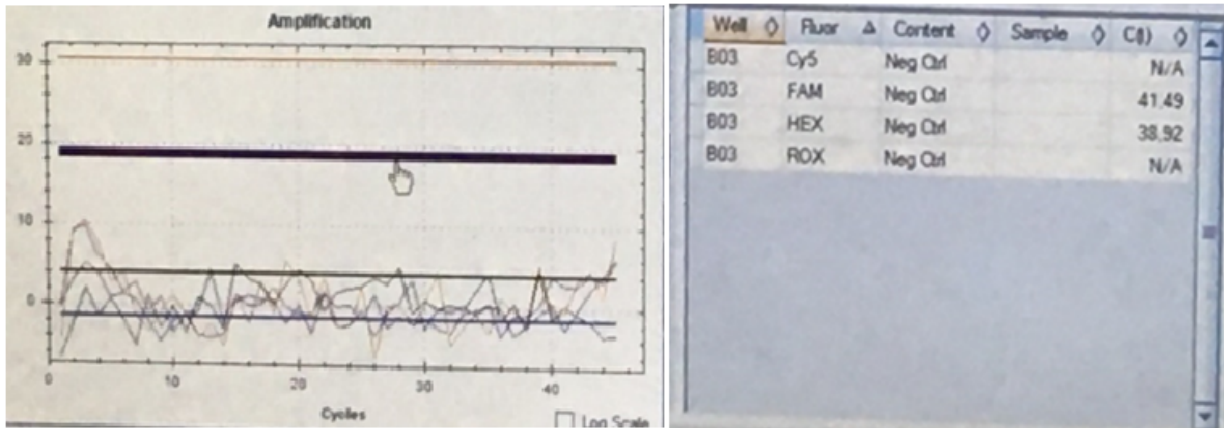


Рис 2.3.4. График и изменения флуоресценции *Отрицательного контрольного образца*











В Ботаническом саду КФУ
(Вход в тропическую оранжерею)